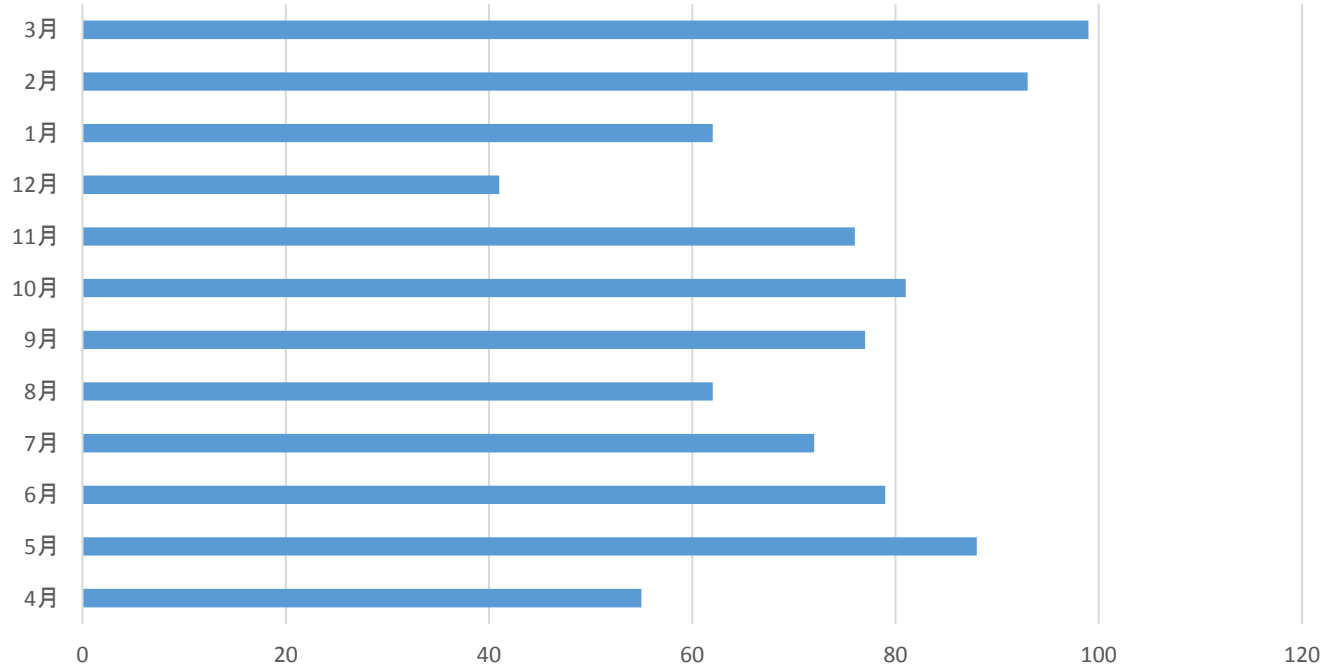


平成30年度	4月	5月	6月	7月	8月	9月	10月	11月	12月	1月	2月	3月	合計
職員数	140	137	137	141	140	139	140	142	142	137	136	137	1,668
有給取得人数	55	88	79	72	62	77	81	76	41	62	93	99	885
有給取得日数	97.5	115.5	111.5	124.5	90	107.5	146.5	112	118.5	131.5	208.5	172	1,535.5
有給3日以上/月に	5	5	8	7	3	6	8	9	10	14	20	17	112
連続3日以上/月に	3	1	2	3	2	2	3	6	4	6	7	5	44
有給と公休で1週間以上	3	1	1	2	1	2	2	4	3	5	5	4	33
有給人/職員数	39%	64%	58%	51%	44%	55%	58%	54%	29%	45%	68%	72%	53%
有給日数/有給人数	1.8	1.3	1.4	1.7	1.5	1.4	1.8	1.5	2.9	2.1	2.2	1.7	1.7

有給取得人数



毎月有給消化をしている職員 5名

2018年4月1日で全職員数 107名
 同様に有給総日数日 3,180日
 30年度の総消化日数日 1,527日
 繰越を含めての取得率 48%
 年度内取得率 72%
 年度内100%消化職員数 39名

年次有給休暇の施設での取り組み

担当部署で、業務に影響が出ないように取得しています。

翌月の勤務予定作成時に、指定公休日＋有給休暇(1日)で予定を作成しています。

2019年度から始まる年次有給消化制度は、余裕でクリアできます。^^v